




# Oberflächen-Finish mit GOSMA:



Für mehr Glanz in der Bilanz

- In vielen Fällen ist ein Werkstück nur so gut wie seine Oberfläche
  - Ihr Erfolg ist unser Erfolg
  - Bei rund 100 Tonnen Umschlag pro Tag braucht es in der Regel keine 24 Stunden, bis Ihr Auftrag bei uns durchgelaufen ist
  - Flexibilität und Stärke, die Sie nutzen können
- 
- 250 Mitarbeiter, 4 Werke an den Standorten Gosheim, Donaueschingen-Pföhren, Sigmaringendorf und Meßkirch

- GOSMA bietet Ihnen mit seinem Hauptunternehmen und den Zweigbetrieben praktisch das komplette Spektrum galvanischer und chemischer Oberflächenveredelung
- Trommel- oder Gestellware
  - **Metallgalvanik**
    - Zink, ZnNi, ZnFe
    - Kupfer, Nickel, Chrom
    - Zinn
    - Brünieren / Phosphat
    - Chemisch Nickel
    - Edelstahl polieren / Edelstahl passivieren
    - Chemisch Entgraten / TEM / ECM
  - **Kunststofftechnik**
    - Spritzguss
    - Verchromen glänzend oder matt
  - **Lackierung**
    - Lackieren von Kunststoffteilen im Reinraum mit Robotertechnik
  - **Spezielle Verfahren**
    - Bedrucken und Dispensing leitfähiger HF- und IP-Dichtungen
  - **Spannwerkzeuge**
    - Feste und mitlaufende Zentrierspitzen

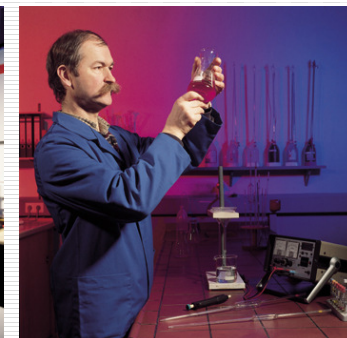
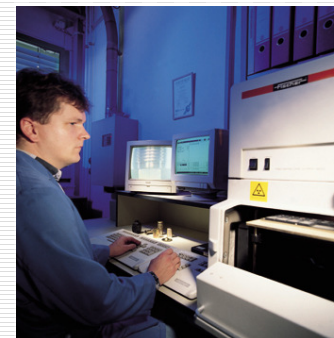
- Die Qualitätssicherung fängt bei uns bereits bei der Anlieferung an und hört erst mit der Übergabe an Sie wieder auf
- Neben unserer prozessintegrierten Qualitätskontrolle mit begleitender Dokumentation verfügen wir zur zerstörungsfreien Materialprüfung über modernste Röntgentechnologie
- Aufwendige, eigene Labortechnik für die Beschichtungs- und Umweltanalytik

- Hochregellager bei GOSMA



- Qualität ist Erfolg

- Labortechnik





- Für Sie auf Achse: Die Logistikstärke von GOSMA ermöglicht eine pünktliche Anlieferung



- Täglicher Pendelverkehr zwischen den Werken GOSMA – dechant – Schaal und zu den Kunden

- Was die Umwelt angeht, stehen wir als galvanischer Betrieb natürlich besonders in der Pflicht. Der Umweltschutz ist daher den anderen Unternehmenszielen gleichgestellt. Modernste Verfahrenstechnik sorgen bei uns dafür, dass alles im „grünen Bereich“ bleibt

- Umweltschutz wird gross geschrieben: Zum Beispiel in der Abwasseraufbereitung

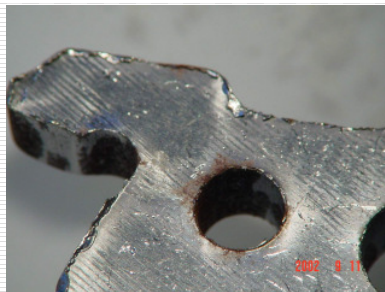


- Glänzende Leistung
  - Glänzende Qualität
  - Glänzender Service
- 
- Erfahrung, die übrigens auch aus unserem Betriebszweig Werkzeugfertigung und Werkzeugbau kommt

- Werkzeuge von GOSMA: Bekannt für Hochpräzision



- Wenn Qualität keine Gratwanderung sein darf stehen wir als zuverlässiger Partner für Sie bereit



■ Vorher



■ Nachher

- Unsere Spezialität:

- TEM-Entgraten
- ECM-Entgraten
- Chem. Entgraten

- Wir sind zertifiziert nach DIN EN ISO 9001:2000 und Umwelt DIN EN ISO 14001







- Wir würden uns sehr über eine partnerschaftliche Zusammenarbeit mit Ihnen freuen
- Für weitere Fragen stehen wir Ihnen jederzeit zur Verfügung

Mit freundlichen Grüßen

Dipl.-Ing. (FH) Gunther Weber

Tel.: + 49 74 26 – 96 28 – 0

E-mail: [info@gosma.de](mailto:info@gosma.de)